

---

“ 지역 먹거리로 건강한 춘천 ”

# 2021년도 사업계획서

---



춘천지역먹거리통합지원센터



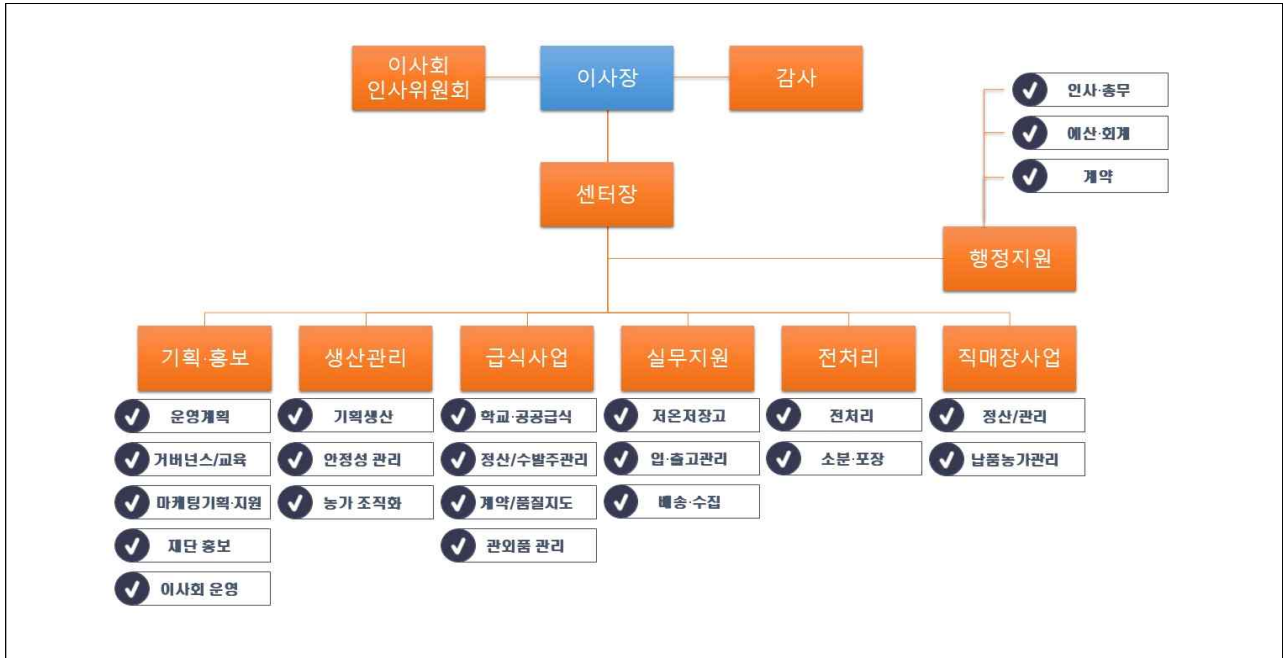
# 차 례

1. 기본 운영현황 .....	1
2. 사업운영 전략 및 추진 방향 .....	3
3. 추진사업 계획 .....	6
I. 공공급식 운영시스템 구축 .....	6
II. 지역 먹거리 생산기반 강화 .....	11
III. 먹거리 안전체계 구축 .....	14
IV. 직매장 운영시스템 구축 .....	15
V. 신사업 운영 .....	18
VI. 먹거리 거버넌스 구축 .....	19
VII. 재단 운영 안정화 .....	21

# 1

## 기본 운영현황

① 조 직 : 1센터 7팀(21년 직매장팀 신설 예정)



② 부서별 기능

부서명	주요 기능
행정지원팀	· 인사, 총무, 복무, 감사, 예산, 급여, 회계, 계약 운영
기획홍보팀	· 사업계획 및 경영평가 운영, 거버넌스 지원 및 소비자 교육, 재단 홍보 및 직원 교육, 이사회 운영 및 제규정 관리
생산관리팀	· 농가 생산관리 및 품질지도, 농가 교육 및 조직화, 기획생산 체계구축, 안전성 검사 운영
급식사업팀	· 학교 및 공공급식 운영, 농가·업체 계약 및 정산, 수·발주 관리 및 고객(클레임) 응대, 업체 및 가격관리
실무지원팀	· 입·출고 관리 및 검수·소분, 배송·배차 관리, 저온 저장고 운영
전처리팀	· 전처리 시설 운영·관리, 농산물 전처리 및 포장·소분, 전처리 상품 개발 및 사업운영
직매장팀 (신설 예정)	· 직매장 운영·관리, 출하 농가 교육 및 관리

### ③ 2020년 주요성과

- 학교급식사업 확대 운영
  - 상반기: 42개교, 하반기: 59개교
- 학교급식 운영체계 구축
  - 학교급식 납품·관리 시스템 구축
  - 수·발주, 클레임 대응, 정산 프로세스 구축
- 지역 먹거리 유통기반 형성
  - 학교급식 납품 참여 농가 확대(농가 발굴 및 조직화)
  - 관내 농산물 공급 비중 확대(생산 및 납품 관리)
- 학생가정농산물꾸러미사업의 성공적 운영
- 공공급식사업 진입
  - 상반기: 유치원 5개소, 기타 3개소
- 지역 먹거리 안전관리 시행
- 지역 먹거리 제공을 통한 먹거리 권리 보장
  - 안전한 먹거리 제공을 통한 학생들의 건강과 삶의 질 향상 기여

## 2

# 사업운영 전략 및 추진 방향

### ① 2021년 사업운영 전략

전략목표	지역 먹거리 유통망 구축 및 안전 먹거리 공급
------	------------------------------



사업목표	주요 사업
I. 공공급식 운영시스템 구축	<ul style="list-style-type: none"> <li>- 학교급식 확대 운영</li> <li>- 유치원·어린이집 급식 시범사업 운영</li> <li>- 급식 실무 및 물류 관리</li> </ul>
II. 지역 먹거리 생산기반 강화	<ul style="list-style-type: none"> <li>- 생산자 조직 및 역량 강화</li> <li>- 기획생산체계 구축</li> </ul>
III. 먹거리 안전체계 구축	<ul style="list-style-type: none"> <li>- 먹거리 안전성 관리시스템 구축</li> </ul>
IV. 직매장 운영시스템 구축	<ul style="list-style-type: none"> <li>- 매장 운영 및 운영기반 조성</li> <li>- 직매장 홍보·마케팅</li> </ul>
V. 신사업 운영	<ul style="list-style-type: none"> <li>- 전처리 사업 발굴 및 운영</li> </ul>
VI. 먹거리 거버넌스 구축	<ul style="list-style-type: none"> <li>- 지역 먹거리 네트워크 구축 지원</li> <li>- 지역 먹거리 교육 운영</li> </ul>
VII. 재단 운영 안정화	<ul style="list-style-type: none"> <li>- 행정 관리 및 운영</li> <li>- 행복한 조직 운영</li> </ul>

## 2 2021년 추진 방향

### ○ 학교급식 전면확대 운영 및 현물공급방식 도입

- 무상급식 대상학교 68개교 및 교육청 직접지원 학교 10개교 식자재 공급(초등 42개소, 중등 19개소, 고등 14개소, 특수학교 3개소)
- 공급방식 전환(현물공급방식) 통한 사회적 비용 절감 및 식자재 품질 향상
- 안전한 지역 먹거리 공급 확대 및 농가의 안정적 수익구조 형성

### ○ 공공급식 운영시스템 구축 및 시범사업 운영

- 관내 유치원·어린이집(253개소) 급식 시범사업 운영(30개소 이상)
- 납품·관리 시스템 구축
- 수·발주, 클레임 대응, 정산 프로세스 구축
- 실무협의회 구성 및 운영
- 안전한 지역 먹거리 공급 확대

### ○ 급식 운영기반 안정화

- 급식 수급시스템 구축
  - 관내 농산물 및 식재료 운영업체 먹거리 수급 추진
  - 관외 먹거리 수급 방안 모색 및 관계망 강화
- 수·발주 관리시스템 구축
  - 수·발주 전산프로그램 고도화 추진
  - 수·발주 프로그램 설명회 및 교육 운영
- 생산자 교육 및 조직화(육성)
  - 납품 농가 교육(납품, 품질개선, 사례 및 선진지 현장교육 등)
  - 춘천산 농작물 작목별 납품 교육
- 기획생산체계 구축
  - 농가 및 춘천산 농작물 생산현황 조사
  - 작목별 생산계획 및 납품 계획수립
- 먹거리 안정성 확보를 위한 관리시스템 구축
  - 먹거리의 생산·유통·소비 과정의 안전성 관리시스템 구축
  - 농식품 안전성 검사 운영

- 급식 실무 및 물류 관리시스템 효율화
- 로컬푸드 직매장 운영 및 운영시스템 구축
  - 직매장 운영계획 및 원칙 수립
  - 매장관리 시스템 구축
  - 납품 농가 발굴 및 교육
  - 안정적인 상품 공급을 위한 농가·업체 관리시스템 구축
  - 마케팅 및 고객 행사 운영
- 신사업 운영: 전처리 사업 발굴 및 운영
  - 급식사업 내 전처리 상품개발 및 운영
  - 컵 과일 상품개발 및 사업운영
- 먹거리 거버넌스 운영
  - 지역 먹거리의 활용을 위해 다양한 주체가 함께하는 먹거리 네트워크 활성화
  - 먹거리에 대한 사회적 합의·신뢰·소통을 기반으로 사회적 가치를 실현하는 건강한 먹거리 거버넌스 시스템 구축



## 3

## 추진사업 계획

## 1] 주요사업 운영계획

## I. 공공급식 운영시스템 구축

## 1) 학교급식 전면확대 운영

- ◇ 현물공급 식자재 지원 실현
- ◇ 학교급식의 품질향상과 안전성 확보
- ◇ 안전한 춘천 식재료(친환경 먹거리) 공급 확대
- ◇ 유통구조 개선을 통한 사회적 비용 절감

## - 사업 내용

- 시기별 지역산 농산물 수급 및 공급체계 구축
- 안정적인 식자재 공급을 위한 품목 수급 및 업체 관리
- 학교급식 운영 방향 결정을 위한 운영체계 구축 및 운영
- 수·발주시스템 고도화 및 운영인력 확보
- 고객 만족을 위한 정보제공 강화
- 재단 학교급식 참여 확대를 위한 간담회 및 설명회 운영

- 사업기간: 2021년 01월 ~ 12월

- 사업예산: 69,900천원

(천원)

구분 항목	산출 내역	총액	비고
회의운영비	30 × 30회	900	
수선유지비(프로그램 관리·개선)	22,000 × 1년	22,000	
공공요금 및 세제(문자 등 알림)	300 × 10월	3,000	
배상금(클레임 대응)	4,000 × 10월	40,000	
학교급식 간담회 및 설명회	2,000 × 2회	4,000	
인력 총원	1명	-	
총액		69,900	

- 추진 일정

사업운영 일정													
운영사업	1월	2월	3월	4월	5월	6월	7월	8월	9월	10월	11월	12월	
급식 운영 (클레임/알림서비스)	식자재 공급	-	식자재 공급					-	식자재 공급				
학교급식 운영회의	운영회의 및 분과 회의 연중 시행												
수·발주 프로그램 관리 및 개선		개선 진행	운영 및 개선 방향 설정					개선 진행	운영 및 개선 방향 설정				
학교급식 간담회 및 설명회	간담회 운영	설명회 운영	-										
인력 총원	계획 수립	공고	선발	사업운영									

- 기타 참고사항

- 참여학교 확대를 위한 선행사항

구 분	내 용
시 정부·교육지원청	<ul style="list-style-type: none"> <li>· 공공급식 지원조례 실현 방안 협의 및 확정</li> <li>· 학교급식 운영위원회의 대표성 확보 방안 협의 조정</li> <li>· 68개교 영양 교사 개도 및 의견 수렴 진행</li> </ul>
재단	<ul style="list-style-type: none"> <li>· 2020년 학교급식 운영결과 알림(68개교),</li> <li>· 학교급식 운영설명회 개최 및 개선의견 반영</li> <li>· 참여학교 확대에 따른 물류비용 및 배송인력 확보 필요</li> </ul>

## 2) 공공급식 운영시스템 구축 및 시범사업 운영

- ◇ 안전한 춘천 식재료(친환경 먹거리) 공급 확대
- ◇ 유치원·어린이집 급식시스템 및 공급체계 구축
- ◇ 시범사업 운영

### - 사업 내용

- 시기별 지역산 농산물 수급 및 공급체계 구축
- 안정적인 식자재 공급을 위한 품목 수급 및 업체 관리
- 공공급식 지원 사례 연구 및 분석
- 유치원·어린이집 급식 실무협의회 구성 및 운영
- 춘천산 식재료 차액지원 방안 검토
- 공공급식 운영을 위한 관리시스템(전산) 구축
- 공공급식 운영인력 확보
- 공공급식 시범사업 운영을 위한 설명회 운영

- 사업기간: 2021년 01월 ~ 12월

- 사업예산: 26,400천원

(천원)

구분	산출 내역	총액	비고
항목			
회의운영비(실무협의회)	30 × 10회	300	
연구개발비(관리프로그램 개발)	22,000 × 1년	22,000	
프로그램 운영 교육	700 × 3회	2,100	
시범사업 운영설명회	2,000 × 1회	2,000	
인력 총원	1명	-	
총액		26,400	

- 추진 일정

사업운영 일정												
운영사업	1월	2월	3월	4월	5월	6월	7월	8월	9월	10월	11월	12월
사례 연구·분석	사례 연구·분석		-									
실무협의회 운영	실무협의회 운영(매월)							실무협의회 운영(격월)				
시범사업 운영 설명회	-					계획 수립	설명회 개최	시범사업 운영				
관리프로그램 개발	-				계획 수립	용역 공고	프로그램 개발	프로그램 운영				
프로그램 운영 교육	-						계획 수립	교육 운영	-			
실무 운영계획 수립	-	운영계획 수립 (운영 시뮬레이션)					재료 구입	시범사업 운영				
인력 충원	-					계획 수립	공고	선발	사업운영			

\* 인력 충원은 참여학교 증가와 비례하여 진행 예정

- 기타 참고사항

- 참여 확대를 위한 선행사항

구분	내용
시 정부	· 공공급식 차액지원 방안 모색 · 재단 운영비 지원 확대 모색
재단	· 실무협의회 및 설명회 개선의견 반영 · 참여학교 확대에 따른 물류비용 및 배송인력 확보 필요

### 3) 급식 실무 및 물류 관리

- ◇ 안전한 물류 관리체계 구축 및 고객만족도 향상
- ◇ 효율적인 실무운영 체계 구축

- 사업 내용
  - 입고·검수 시스템 구축·운영
  - 배송시스템 운영(배송업체 선정·계약, 배송계획 수립, 배송인력 교육·운영)
  - 저온 저장고 및 재단 시설관리
- 사업기간: 2021년 01월 ~ 12월
- 사업예산: 721,866천원

(천원)

구분 항목		산출 내역	총액	비고
지급 임차료(배송차량 운영)		2,000 × 24대 × 10월	480,000	
배송 교육 운영		3 × 35명 × 10월	1,050	
수선유지비(검수프로그램 관리·개선)		15,000 × 1년	15,000	
실무운영비	피복비	4,000 × 1년	4,000	
	소모품비(포장재·기자재)	10,000 × 1년	10,000	
	재료비 기타(공기구류)	5,000 × 1년	5,000	
인력 총원		2명	-	
총액			515,050	

#### - 추진 일정

사업운영 일정													
운영사업	1월	2월	3월	4월	5월	6월	7월	8월	9월	10월	11월	12월	
배송 차량 운영	계획 수립	공고 선발	배송 운영										
배송 교육 운영	계획수립		교육 운영(월 1회)										
검수프로그램 개선		개선 진행	운영 및 개선 방향 설정					개선 진행	운영 및 개선 방향 설정				
실무 및 물류 관리	연중 운영												
인력 총원	계획 수립	공고	선발	사업운영									

## II. 지역 먹거리 생산기반 강화

### 1) 생산자 조직 역량 강화

- ◇ 지역 농산물의 안정적인 생산공급기반 확보
- ◇ 생산조직 육성 및 출하 농가 역량 강화
- ◇ 농산물 품질향상 및 안정적인 농산물 출하
- ◇ 친환경 우수농산물 생산 확대 및 전환 유도

#### - 사업 내용

- 농가 발굴 및 품목·유형별 생산조직 지원
- 친환경 먹거리 생산 농가 조직화 및 교육 운영
- 납품 농가 교육 시스템 구축 및 운영
- 우수사례 현장교육 운영

- 사업기간: 2021년 01월 ~ 12월

- 사업예산: 17,000천원

(천원)

구 분	산출 내역	총 액	비고
항 목			
농가 조직화 지원	3 × 12명 × 25회	900	
농가 교육 운영	신규교육	300 × 2회	600
	보수교육	500 × 4회	2,000
	친환경 농가 교육	500 × 3회	1,500
	선진지 견학	5,000 × 2회	10,000
	행사홍보비	연	2,000
총 액		17,000	

- 추진 일정

사업운영 일정												
운영사업	1월	2월	3월	4월	5월	6월	7월	8월	9월	10월	11월	12월
농가 조직화 지원	계획 수립	농가 회의 운영지원										
농가 교육 운영	신규교육	계획 수립	운영	-		계획 수립	운영	-				
	보수교육	계획 수립	운영	-		계획 수립	운영	-			계획 수립	운영 (2회)
	직매장 농가 교육	-				계획 수립	운영	운영	운영	-		
	친환경 농업 교육	계획 수립	운영	-		계획 수립	운영	-				
	선진지 견학	-				계획 수립	운영	-		계획 수립	운영	-

## 2) 기획생산체계 구축

- ◇ 안정적이고 지속 가능한 지역산 먹거리 공급·생산 체계 확보
- ◇ 납품 유형별 지역 먹거리 생산 지원

- 사업 내용
  - 농가 생산현황 조사·분석 및 농가정보 수집
  - 생산 및 공급계획 수립
  - 작부체계 전환 유도 및 생산관리
- 사업기간: 2021년 01월 ~ 12월
- 사업예산: 0천원(비예산)
- 추진 일정

사업운영 일정												
운영사업	1월	2월	3월	4월	5월	6월	7월	8월	9월	10월	11월	12월
농가 현황 파악 및 정보수집	계획 수립	사업 진행(상시)										
농가 현황 분석	계획 수립	-				분석 및 결과 도출	-					분석 및 결과 도출
생산 및 공급 계획 수립	계획 수립	농가 생산 공급 계획 수립	생산 및 공급				결과 보고 및 방향 설정	생산 및 공급				결과 보고 및 방향 설정
생산 및 작부체계 관리	계획 수립	사업 진행(상시)										

- 기타 참고사항
  - 3년 이상 데이터 축적 시 변수별 상황에 대한 분석 및 온라인 플랫폼 구축 진행 필요



### Ⅲ. 먹거리 안전체계 구축

#### 1) 먹거리 안전성 관리

- ◇ 재단 유통 먹거리 안전성 확보
- ◇ 안전관리를 통한 지역 먹거리 신뢰도 제고

- 사업 내용
  - 재단 유통 먹거리 안정성 관리 계획 수립
  - 납품 품목 및 유형별 안전성 검사 운영

검사항목		검사주기	검사기관
농산물	잔류농약검사	월 35건	강원도보건환경연구원/강원대학교
	방사능검사	상시	재단(간이검사)
수산물	중금속	중금속 연2회(15품목)	강원도보건환경연구원
	패류독소검사	패류독소 연1회(10품목)	
	방사능검사	상시	통합지원센터(방사선 간이검사)
축산물	한우검사	연5회(격월) 각3건	강원도동물위생시험소
	잔류항생물질	연5회(격월) 각2건	강원도동물위생시험소

- 사업기간: 2021년 01월 ~ 12월
- 사업예산: 11,000천원(비예산: 45,000천원 / 기술센터 보조사업운영)  
(천원)

구분 항목		산출 내역	총액	비고
농산물 검사		180 × 25회(월) × 10개월	0	수탁사업
수산물 검사	중금속	120 × 15건 × 2회(반기)	3,600	
	패류 독소	30 × 10건 × 2종 × 연1회	600	
축산물 검사	한우 확인	80 × 3건 × 5회	1,200	돼지2건 닭 2건
	잔류항생물질	160 × 4건 × 5회	3,200	
검사 시료비		240 × 10개월	2,400	
총액			11,000	

#### - 추진 일정

사업운영 일정												
운영사업	1월	2월	3월	4월	5월	6월	7월	8월	9월	10월	11월	12월
안정성 관리 계획 수립	계획 수립	검사운영 및 관리				개선 방향 도출	검사운영 및 관리					개선 방향 도출
안전성 검사운영												

#### IV. 직매장 운영시스템 구축

##### 1) 매장 운영 및 운영기반 조성

- ◇ 안전한 춘천 먹거리 유통망 확보
- ◇ 직매장 운영 기반 구축
- ◇ 안정적인 매장 운영시스템 구축

- 사업 내용

- 직매장 운영 계획 및 운영 원칙 수립
- 매장 시설 기반 구축
- 매장관리 전자시스템 구축
- 직매장 운영 인력 확충
- 직매장 납품농가 발굴 및 교육 운영
- 안정적인 상품 공급을 위한 품목 수급 및 농가·업체 관리

- 사업기간: 2021년 01월 ~ 12월

- 사업예산: 0천원(비예산: 기술센터)

(천원)

구분	산출 내역	총액	비고
항목			
전자시스템 구축(연구개발비)	20,000 × 1년	20,000	비 예산
시설비 구축	200,000 × 1식	200,000	
재료비	50,000 × 1식	50,000	
자산취득비	50,000 × 1식	50,000	
인력 운영	3,000 × 9명 × 12월	324,000	
설명회 운영	500 × 5회	2,500	
납품 농가 교육	500 × 4회	2,000	
총액		0	

- 추진 일정

사업운영 일정												
운영사업	1월	2월	3월	4월	5월	6월	7월	8월	9월	10월	11월	12월
운영계획 및 원칙 수립	사례 연구	계획 수립	운영									
매장관리 전자시스템 구축 (프로그램 개발)	-				계획 수립	용역 공고	프로그램 개발	운영 및 보완				
매장 시설 기반 구축	-				운영시설 구축			운영시설 보완				
인력 충원	계획 수립	공고	선발	사업운영		계획 수립	공고	선발	사업운영			
납품 설명회 운영	계획 수립	-	운영	-	운영	운영	-	-	운영	-	운영	
납품 농가 교육	계획 수립						운영 (1회)	운영 (2회)	-	-	운영 (1회)	-

- 기타 참고사항

- 직매장 운영을 위한 선행사항

구 분	내 용
시 정부	· 직매장 시설 구축 및 운영을 위한 재단 지원(예산) · 인력 충원을 위한 협조 등
재단	· 운영 사례 분석을 통한 직매장 운영계획 수립 · 촘촘한 운영 준비 및 운영

## 2) 직매장 홍보·마케팅

- ◇ 직매장 홍보를 통한 인지도 제고
- ◇ 직매장 고객 확보 및 지역 먹거리 소비 확대

- 사업 내용
  - 매장 운영 미 공급기반 확보를 위한 선행사업(판촉행사) 운영
  - 매장 개업 행사 운영
  - 월별 판촉 행사 운영
- 사업기간: 2021년 01월 ~ 12월
- 사업예산: 0천원(비예산: 농업기술센터)

(천원)

구분 항목	산출 내역	총액	비고
선행사업: 판촉 행사 운영	5,000 × 6월	30,000	비 예산
개업 행사 운영	15,000 × 1식	15,000	
월별 판촉 행사 운영	5,000 × 4회	20,000	
총액		0	

### - 추진 일정

사업운영 일정												
운영사업	1월	2월	3월	4월	5월	6월	7월	8월	9월	10월	11월	12월
선행사업 운영: 판촉 행사	계획 수립 및 운영 준비		운영	운영	운영	운영	운영	운영			-	
개업 행사			-			계획 수립 및 준비			운영		-	
판촉 행사			-				계획 수립		운영	운영	운영	운영

### - 기타 참고사항

- 사업운영을 위한 선행사항

구분	내용
시 정부	· 직매장 사업운영을 위한 사업예산 지원
재단	· 판촉 행사 계획 수립 및 운영

## V. 신사업 운영

### 1) 전처리 사업 발굴 및 운영

- ◇ 사업 활성화를 통해 지역 먹거리 판매 확대
- ◇ 공공급식 및 재단 운영사업과 연계한 내부시장 개척
- ◇ 과일 간식 상품개발 및 유통을 통한 재단 수익 창출

#### - 사업 내용

- 전처리 운영 사례 조사·분석 및 사업운영 계획 수립
- 과일 간식 상품개발 및 시범 생산
- 과일 간식 제품 생산 및 공급 사업운영
- 상품 홍보 및 판촉

- 사업기간: 2021년 01월 ~ 12월

- 사업예산: 11,579천원

(단위: 천원)

구분 항목		산출 내역	총액	비고
상품개발 및 시범 생산 (3천개 생산)	인건비	8.8 × 4시간 × 2일 × 7명 × 150%	739	
	원재료 및 소모품	4,500 × 1식	4,500	
	지급 수수료	500 × 1식	500	
	기타 운영비	840 × 1식	840	
과일 간식 공급 사업운영 (10만개 생산)	인건비	8.8 × 4시간 × 60일 × 7명 × 150%	22,176	수탁 사업
	원재료 및 소모품	150,000 × 년	150,000	
	지급 수수료	10,000 × 년	10,000	
	기타 운영비	16,000 × 년	16,000	
상품 홍보 및 판촉		1,250 × 4회	5,000	
<b>총액</b>			11,579	

#### - 추진 일정

사업운영 일정												
운영사업	1월	2월	3월	4월	5월	6월	7월	8월	9월	10월	11월	12월
전처리 사업운영 계획 수립	사례 조사	계획 수립										
상품개발 및 시범 생산	계획 수립	시범 생산 운영(판촉 연계)										
과일 간식 공급사업	사업 수탁 시 운영											
상품 홍보 및 판촉		계획 수립	행사 및 판촉 운영									

## VI. 먹거리 거버넌스 구축

### 1) 지역 먹거리 네트워크 구축 지원

- ◇ 지역 먹거리 기반 협력 네트워크 구축
- ◇ 먹거리 관련 기관·단체 네트워크 구축

- 사업 내용
  - 먹거리 관련 기관·단체 협력 네트워크 모임 추진
  - 먹거리 거버넌스 네트워크 회의 운영 및 지원
- 사업기간: 2021년 01월 ~ 12월
- 사업예산: 2,640천원

(천원)

구분		산출 내역	총액	비고
항목				
네트워크 구축 및 회의 지원	회의비(강사료)	150 × 2명 × 6회	1,800	행사 홍보
	회의비(다과)	3 × 20명 × 6회	360	행사 홍보
	회의비(식비)	8 × 20명 × 3회	480	보상
총액			2,640	

### - 추진 일정

사업운영 일정												
운영사업	1월	2월	3월	4월	5월	6월	7월	8월	9월	10월	11월	12월
기관·단체 협력 네트워크 모임 추진 계획 수립	조사 분석	계획 수립	모임 추진									
먹거리 거버넌스 네트워크 회의 운영지원	-				주기별 모임 운영 지원							
					회의 정리 결과도출							

## 2) 지역 먹거리 행사 및 교육 운영

- ◇ 지역 먹거리 및 재단 사업의 이해를 도모하는 소통의 장 마련
- ◇ 먹거리 관련 주체 간 상호 이해도 향상 및 공감대 형성

### - 사업 내용

- 급식 관계자 및 시민 대상 지역 먹거리 교육 운영
- 부모와 함께하는 납품 농가 현장교육 운영
- 학부모 대상 학교급식 운영설명회 운영

- 사업기간: 2021년 01월 ~ 12월

- 사업예산: 11,800천원

(천원)

구분 항목	산출 내역	총액	비고
급식 관계자 및 시민 교육	1,000 × 3회	3,000	행사 홍보
부모와 함께하는 현장교육	3,500 × 2회	7,000	
시민 대상 급식 운영설명회	1,800 × 1회	1,800	행사 홍보
총액		11,800	

\* 부모와 함께하는 현장교육 비용 추계

- 보상금: 224만원 / 40명×8천원×2회(식비), 40명×2만원×2회(체험비)
- 행사홍보비: 356만원 / 40명×3천원×2회(간식비), 60만원×2회(현수막, 교재 등), 30만원×3인×2회(강사료), 16만원×2회(일반수용비)
- 지급 임차료: 120만원 / 60만원×2회(버스임대)

### - 추진 일정

사업운영 일정												
운영사업	1월	2월	3월	4월	5월	6월	7월	8월	9월	10월	11월	12월
급식 관계자 및 시민 교육	계획 수립	수시 운영										
부모와 함께하는 현장교육	-	계획 수립	준비	운영	-	계획 수립	준비	운영	-			
시민 대상 급식 운영 설명회	계획 수립	운영	-									

## VII. 재단 운영 안정화

### 1) 행정 관리 및 운영

- ◇ 재단 운영의 안정성 강화 및 효과적인 재단 운영
- ◇ 법률 및 지침 준수를 위한 행정 관리 시스템 정착

- 사업 내용
  - 총무·인사·회계(지출)·복무·계약·홍보·교육 관리·운영
  - 재단 사업 및 운영계획 수립
  - 이사회 및 제규정 관리
- 사업기간: 2021년 01월 ~ 12월
- 사업예산: 1,774,443천원

(천원)

구분 항목		산출 내역	총액	비고	
인사 운영	인건비	1,223,932	1,223,932	행정	
예비비	예비비	213,251	213,251		
행정사업	소모품비	10,300	10,300		
	지급 임차료	13,440	13,440		
	도서 인쇄비	3,120	3,120		
	행사 홍보비	1,200	1,200		
	지급 수수료	21,800	21,800		
	운영회의비	19,000	19,000		
	직원 교육비	3,800	3,800		
	인력 총원	1명	-		
행정운영	공공요금 및 제세	31,200	31,200		
	수도광열비	54,000	54,000		
	수선유지비	51,720	51,720		
	지급 수수료	34,100	34,100		
	보험료	16,700	16,700		
	여비	31,680	31,680		
	차량 유지비	25,200	25,200		
	자산취득비	20,000	20,000		
총액			1,774,443		

### - 추진 일정

사업운영 일정												
운영사업	1월	2월	3월	4월	5월	6월	7월	8월	9월	10월	11월	12월
인사 운영	계획 수립	수시 운영										
행정사업 운영	수시 운영											
재단 홍보	계획수립	수시 운영										



## 2) 행복한 조직운영

- ◇ 직원 사기 진작을 통한 생산성 향상
- ◇ 행복한 직장 문화 형성
- ◇ 애사심 고취

- 사업 내용
  - 직원 생일 지원
  - 선택적 복지 제도운영
  - 기타 업무추진비 지원 등
- 사업기간: 2021년 01월 ~ 12월
- 사업예산: 168,013천원

(천원)

구 분		산출 내역	총 액	비고
항 목				
업무추진	기관운영	2,000 / 년	2,000	
	직책급	100 × 12월 × 2명	2,400	
관서업무	정원가산업무비	80 × 33명 / 년	2,640	
	부서운영업무추진비	130 × 6팀 × 12월	9,360	
복리후생	급량비	8 × 33명 × 5일 × 12월	15,840	
	직원 보험금	급여총액(년) × 8.9% / 산재보험금	82,213	
	특정업무경비	80 × 6명 × 12월	5,760	
	선택적 복지	1,000 × 28명 / 년	28,000	
총 액			168,013	

### - 추진 일정

사업운영 일정												
운영사업	1월	2월	3월	4월	5월	6월	7월	8월	9월	10월	11월	12월
행복한 조직운영	계획 수립	수시 운영										